

Stroj s unikátní manévrovatelností a ideálními vlastnostmi pro značení oblouků v malém poloměru.

Hydraulický pohon s kolovým motorem s neomezenou variabilitou rychlosti a mechanickou parkovací brzdou.

Dvě zadní kola, jedno přední kolo s náhonem, kterým lze točit vpravo nebo vlevo téměř o 90°, díky čemuž lze docílit poloměru otáčení 3,7 m (kolem zadního pravého nebo levého kola); žádné nebezpečné zrychlení na vnější části zatáčky.

Optimální přehled o nanášení materiálu během výkonu značkovacích prací.

Jednoduché plnění materiálem.

Šířka čáry od 10 až 30 cm.

Motor: 2-válcový 690 cm³, vzduchem chlazený benzínový motor Honda, 14,5 kW při 3 200 otáček za minutu.

Vzduchový výstup: až do 470 l/min při 6,0 barech (1-válcový kompresor).

Poloměr otáčení: 3,7 m (v závislosti na vybavení).

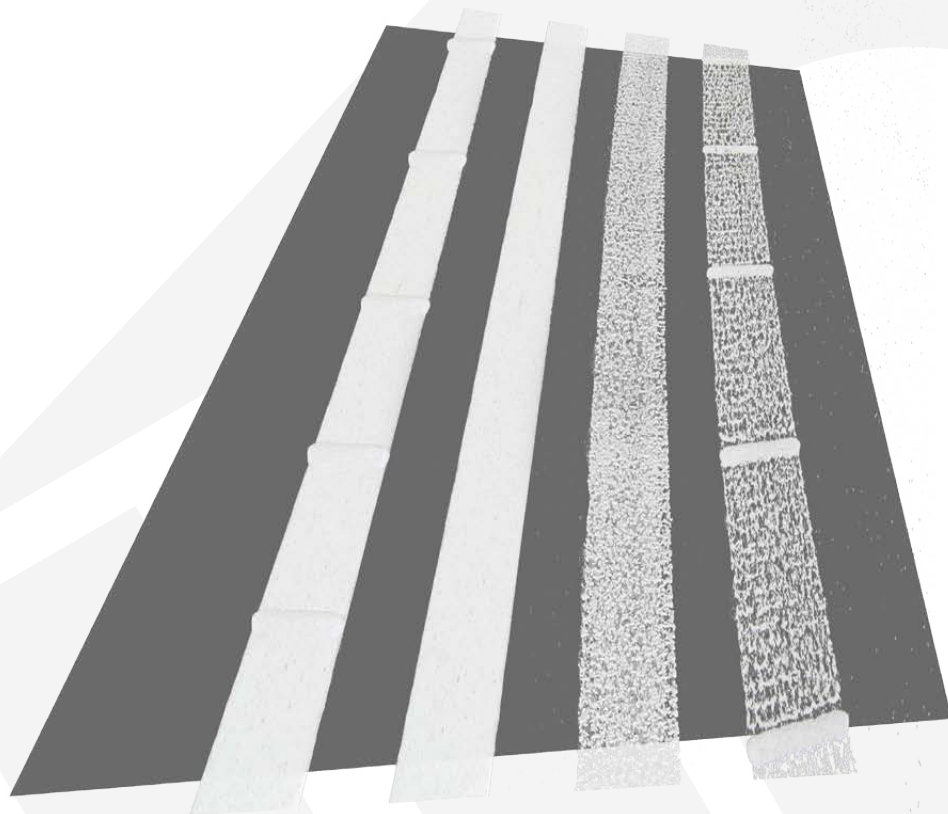
Kapacita materiálového zásobníku: 100 až 120 l

Tlakový zásobník perel: 41 l (max. 1 bar)

Rozměry (délka x šířka x výška v mm): 2 560 - 1 100 x 1 350 (v závislosti na vybavení)



Benchmark in Quality | Innovation | Product Variety | Services | Consulting



Nástavba s širokou variabilitou značkových bot určená pro značení čar o šířkách 10 až 30 cm.

Ocelová konstrukce pro zavěšení nástrojů pro strukturální značení, pozinkovaná.

Speciální ježkový válec dvakrát uložený na ose.

Dva kusy děliče materiálu (materiálová bota) pro značení 12,5 cm a 25 cm.

Čáry pro struktury a příčné pásy s dvojitým otevřením a jemnou regulací množství materiálu.

Dvojitá elektropneumatická řídicí jednotka pro ovládání výtoku základního materiálu.

Zásobník pro tvrdidlo obsahující reflexní perly s vývodem a dávkovací tryskou.

Hydraulicky poháněné míchadlo pro směšovací nádobu, tzv. botu.

Pneumatikou poháněný nanášecí ježkový válec.

Speciální kohout pro manuální ovládání výtoku materiálu na botu.

Vertikální zvedací jednotka systému.

Servisní jednotka pro údržbu a mazání pneumatických jednotek.

Kabelové propojení ovládací jednotky s elektronikou.

Prívod základního materiálu pomocí speciální teflonové hadice.

Benchmark in Quality | Innovation | Product Variety | Services | Consulting